

2D-Mengenermittlung zum Aufmaß

iTWO AUFMASS-2D

- Mengen abgreifen mit der Maus von Plandaten
- verschiedener Formate
- Automatische Verwaltung der digitalen Mengen im LV-Aufmaß
- Integrierte Planverwaltung
- Zuordnung beliebiger Materialien aus einem Katalog
- Maßstabsgerechte Darstellung

Voll integriertes 2D-Mengenermittlungsmodul auf Basis von Plänen in den Formaten BMP, JPG, TIFF, DWG*, DXF*, PDF* und weitere*. Integration in die Funktion iTWO AUFMASS**. Die Pläne werden in einer komfortablen Planverwaltung eingelesen und verwaltet. Mehrfachzuordnungen von erfolgten Messungen.



Telefon: +49 711 7873-770
E-Mail: vertrieb@rib-software.com
www.rib-software.com

Bestellnr.: 18.11.114

Einmessen von unterschiedlichen Maßstäben in x- und y-Richtung und des Koordinatenursprungs. Maßstabsgerechte Darstellung der digitalisierten Objekte. Freie Definition von Materialien (Farben und Linientypen) für unterschiedliche Bauteile. Symbolkatalog für Stückmessungen, u.v.m.

* RxSDK-Lizenz (RxHighlight optional) der Firma Grafex notwendig: GRAFEX, Raster-/Image-Technologien, EDM Archivierung, Scanner-Systeme, Ziegeleistr. 63, 30855 Langenhagen, Tel. +49-(0)511-78057-(0)12, Fax +49-(0)511-78057-99, E-Mail: info@grafex.de, Internet: <http://www.grafex.de> oder <http://www.rasterex.de>

** Das Modul AUFMASS ist Voraussetzung. AUFMASS ist in verschiedenen iTWO Paketen enthalten, z.B. iTWO MENGENERMITTLUNG, iTWO KMU u.a.

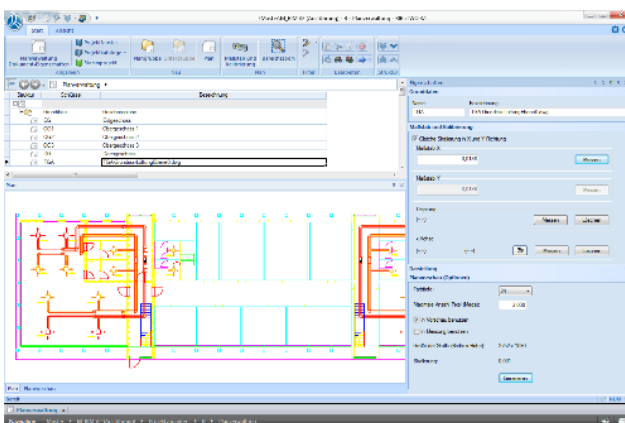
RIB Software SE, Sitz Stuttgart, Amtsgericht Stuttgart HRB 76045.

Geschäftsführende Direktoren: Thomas Wolf, Michael Sauer, Helmut Schmid, Mads Bording Rasmussen.

Vorsitzender des Verwaltungsrats: Thomas Wolf.

2D-Mengenermittlung zum Aufmaß

Dieses Modul ersetzt den bisherigen Dreikant, Taschenrechner und das Aufmaßblatt. Mit AUFMASS-2D können Sie Längen, Flächen, Volumina und Stückzahlen messen.

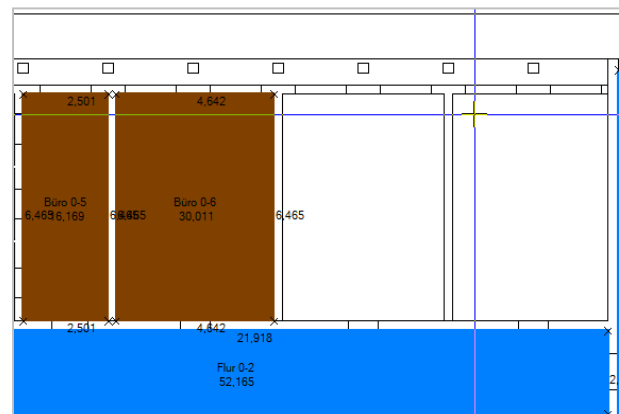


Planverwaltung mit Maßstabs- und Kalibrierungsfunktion

Integrierte Planverwaltung

Bevor Sie Ihre Mengen digital aufmessen, übernehmen Sie alle notwendigen CAD-Pläne in die zentrale iTWO-Planverwaltung. Durch die Integration von der RxSDK

und optional RxHighlight können Pläne in allen gängigen Formaten importiert und verwaltet werden. Hierzu gehören CAD- bzw. Vektor-Formate (DWG*, DXF*, DWF*, DGN*, ...), Plotformate ((HPGL/2*, PLT*,...), Bitmap-Formate (TIF, PGN,GIF,...) sowie Hybrid-Formate* und PDF-Formate*. Innerhalb der Planverwaltung legen Sie den Maßstab der Pläne fest, den Sie direkt mit der Maus von der Zeichnung abgreifen und bestimmen weitere Planoptionen. Nun kann die digitale Mengenermittlung beginnen.



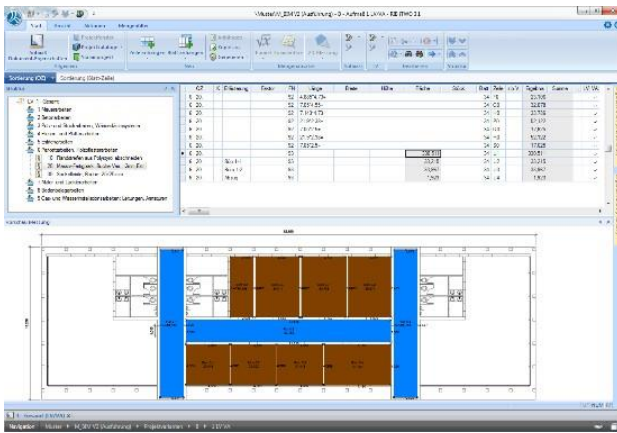
Flächenmessung mit Fangpunkt

Produktinformation

Mengenübernahme aus gescannten Plänen

Im Projekt öffnen Sie Ihr LV-Aufmaßdokument und übernehmen die Mengen direkt aus den gescannten Plänen in die Aufmaßzeile zur richtigen Position. Mit dieser Methode arbeiten Sie sehr effektiv und gelangen schnell zu den gewünschten Ergebnissen. Ein umständlicher Datenaustausch wird komplett überflüssig.

Sie können die Längen, Flächen oder Stückzahlen mit der Maus direkt vom Plan abdigitalisieren. Flächen werden durch Abpunkten der Ecken/Kurven ermittelt. Bei Längen wird ein Anfangs- und Endpunkt gesetzt. Der Umfang wird als Nebenprodukt der Flächenmessung automatisch erzeugt. Fangpunkte helfen für das exakte Aufmessen.



Aufmaß mit Planvorschau

Die gemessenen Flächen werden farbig im Plan dargestellt, damit Sie immer den Überblick behalten. Die praktischen Zoom- und Scroll-Funktionen erleichtern Ihnen die Arbeit mit großen Plänen. Die abgegriffenen Maße werden übersichtlich in einer Tabelle dargestellt. Alle Ergebnisse lassen sich sehr einfach und schnell durch weitere Eingaben in die gewünschte Dimension bringen.

Verknüpfung mit Gliederungen (DIN 276) und Orten

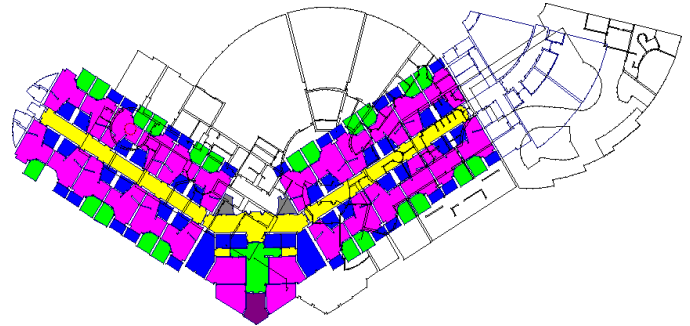
Die Zuordnung zur LV-Position erfolgt automatisiert über das Aufmaß-Dokument. Darüber hinaus können Sie den abdigitalisierten Objekten Gliederungen (z.B. DIN276), Orte und Kostenträger zuordnen.

OZ	K	Erläuterung	Länge	Breite	Höhe	Fläche	Stück	Ergebnis	DIN276_06	Bez. DIN276_06	Objekte	Bez. Objekte
6. 20.			7.05*4.73+					33.347	352	Deckenbeläge		
6. 20.			4.885*4.73+					23.106	352	Deckenbeläge		
6. 20.			7.05*4.55+					32.078	352	Deckenbeläge		
6. 20.			7.142*4.73+					33.786	352	Deckenbeläge		
6. 20.			21.9*2.38+					52.122	352	Deckenbeläge		
6. 20.			7.05*2.5+					17.625	352	Deckenbeläge		
6. 20.			21.9*2.38+					52.122	352	Deckenbeläge		
6. 20.			7.05*2.5+					17.625	352	Deckenbeläge		
6. 20.						299.825		299.825	352	Deckenbeläge	1	Hauptgebäude
6. 20.		Büro 1-1				33.215		33.215	352	Deckenbeläge	1	Hauptgebäude
6. 20.		Büro 1-2				33.967		33.967	352	Deckenbeläge	1	Hauptgebäude
6. 20.		Haupt				-1.923		-1.923	352	Deckenbeläge	1	Hauptgebäude

Zuordnung DIN 276 und Objekte

Mit dem Digitalisieren wird eine maßstabsgerechte Vorschau mit Beschriftung zur Dokumentation der Messungen erzeugt. In Ihren Stammdaten können Sie einen Katalog mit den Materialien (Textures) wie z.B. Beton,

Kalksandstein, Bodenbeläge, usw. anlegen. Jedem Material können Sie eine beliebige Farbe oder sogar ein Bild zuordnen. In der abdigitalisierten Grafik sehen Sie sofort, welche Materialien an welchen Orten verwendet werden.



In der Vorschau Grafik kann jedes Material farblich gekennzeichnet werden

Aufmaßdruck mit Messgrafiken

Zur besseren Übersicht können im Aufmaßprotokoll alle Rechenansätze auch mit den zugehörigen Messgrafiken ausgegeben werden.

Weitere Funktionen:

- Logische Prüfung der Mengeneinheiten-Dimension
- Rundung der Messwerte in der Ansicht; die Nachkommastellen bleiben erhalten
- Bereichsselection von Objekten
- Zuweisung von beliebigen Symbolen für Stückmessung
- Freie Gestaltung der Bildschirmarstellung durch frei verschiebbare und andockbare Fenster
- Skalierbarer Druck der Grafik
- Nachträgliches Ändern von Koordinaten

Ihre Vorteile mit der 2D-Mengenmittlung

- Schnelle Amortisation durch Zeitersparnis von bis zu 70%
- Erhöhung der Massensicherheit, Vermeidung von Eingabefehlern
- Einfache, unkomplizierte Bedienung
- Keine CAD-Kenntnisse notwendig
- Einsatz in allen Projektphasen für LV- und VA-Mengen (Prognose-Mengen), Rechnungs- bzw. Prüfmengen sowie Leistungsmengen
- Umständlicher Datenaustausch entfällt
- Datenexport z.B. in Excel möglich
- Massenziehen macht wieder Spaß